



e 845/e 845 S

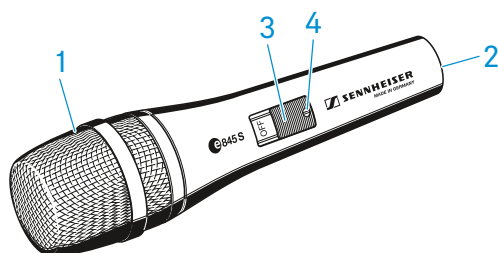
Инструкция по эксплуатации



Комплект поставки

- e 845 / e 845 S
- микрофонный зажим MZQ 800
- сумка
- Краткая инструкция
- Инструкция по безопасности

Внешний вид



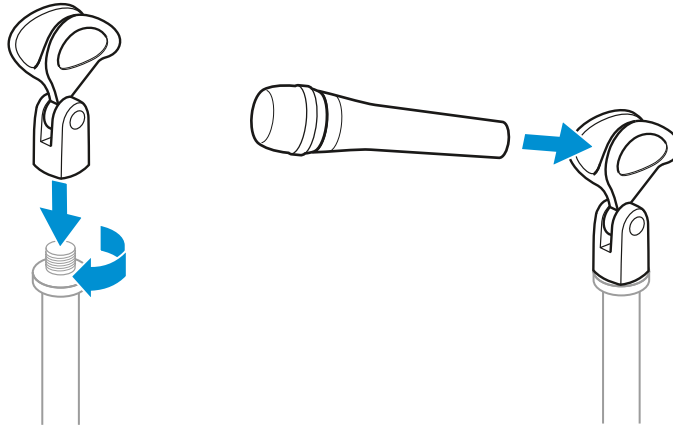
1. Амбушюр
2. Гнездо XLR-3
3. Выключатель (только e 845 S)
4. Винт (только e 845 S)



Установка

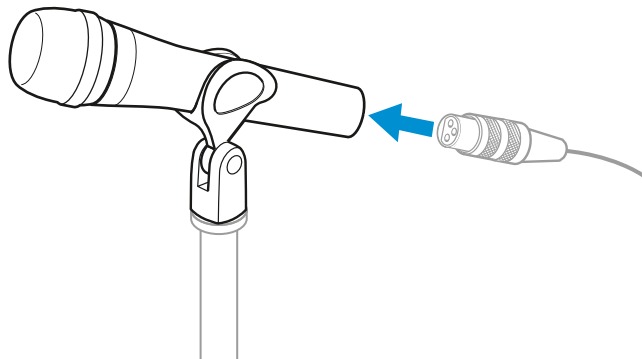
Крепление микрофона

- ▷ Навинтите микрофонный зажим на штатив.
- ▷ Наденьте микрофон задним концом на микрофонный зажим.
- ▷ Отрегулируйте положение микрофона с помощью микрофонного зажима.



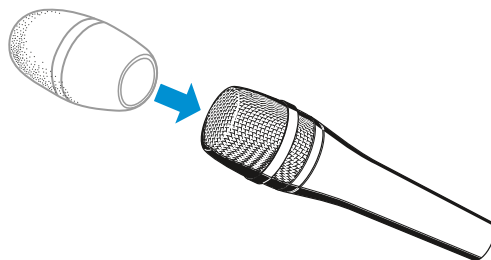
Присоединение микрофона

- ▷ Соедините гнездо XLR-3 микрофонного кабеля (дополнительный аксессуар) со штекером XLR-3 микрофона.



Использование противоветрового защитного устройства

- ▷ Наденьте ветрозащиту MZW 4032 (дополнительный аксессуар).



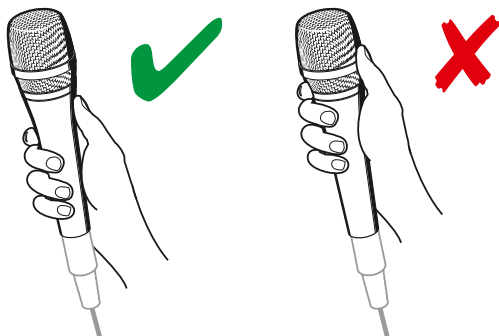


Использование

Выровняйте микрофон

При закрытии капсюля микрофона изменяется характеристика направленности микрофона, что может повлиять на качество звука.

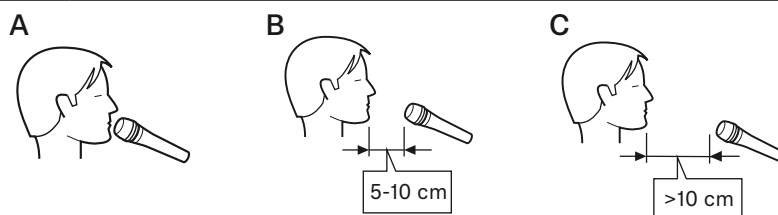
- ▷ Держите микрофона только за его ручку.



Размещение микрофона

- ▷ Строго соблюдайте следующие указания:

Поз.	Результат	Примечание
A	сильный эффект близости (сильные басы/основной тон) прямой звук, создающий сильное звуковое давление	очень слабое наложение на другие источники звука
B	более слабый эффект близости (меньше басов/менее выраженный основной тон) доля звуков из помещения больше, естественное, сбалансированное звучание	более сильное наложение на другие источники звука
C	эффект близости отсутствует (минимум басов/ невыраженный основной тон) очень большая доля звуков из помещения, непрямое звучание	сильное наложение на другие источники звука



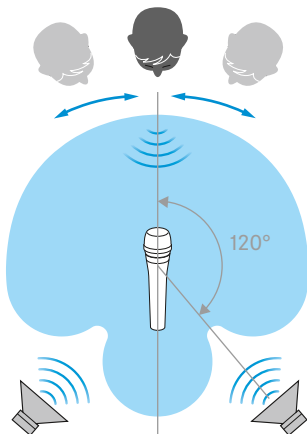
При появлении шипящих звуков:

- ▷ направляйте микрофон не прямо на рот, а немного в сторону.



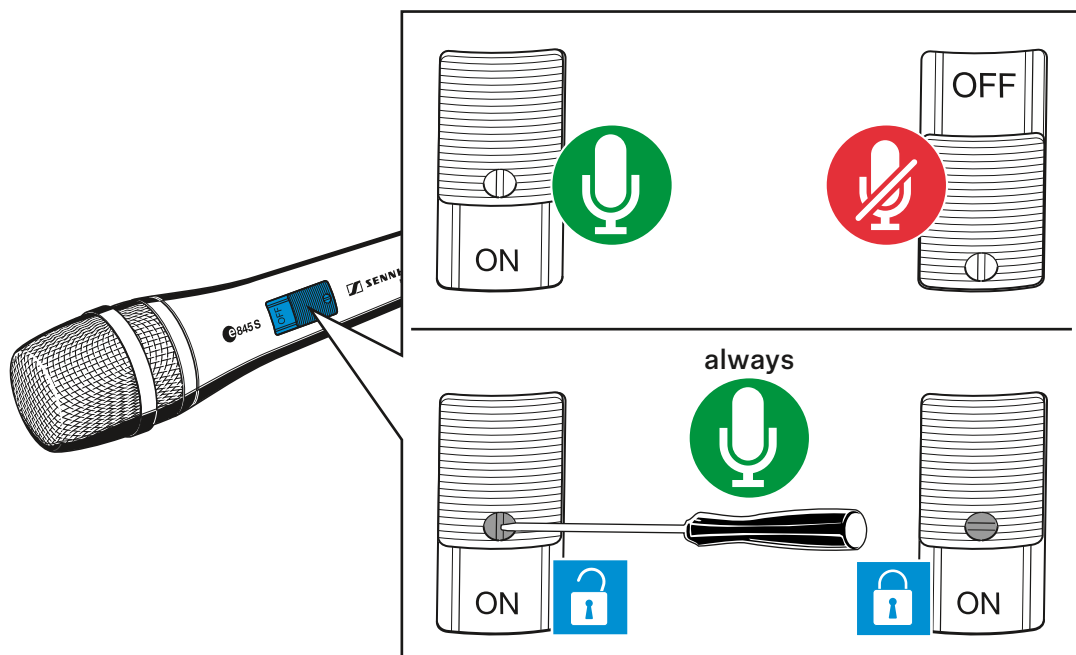
Размещение контрольных громкоговорителей

- ▷ Разместите контрольные громкоговорители под углом, обеспечивающим максимальное устранение посторонних шумов (прим. 120°), чтобы избежать обратной связи и наложения.



Включение и выключение e 845 S

- ▷ Для включения и выключения микрофона e 845 S используйте встроенный выключатель.
- ▷ При необходимости используйте винт, чтобы зафиксировать выключатель во включенном положении.





Очистка и уход за e 845 / e 845 S

ОСТОРОЖНО

ЖИДКОСТЬ МОЖЕТ РАЗРУШИТЬ ЭЛЕКТРОННЫЕ УЗЛЫ ИЗДЕЛИЯ!

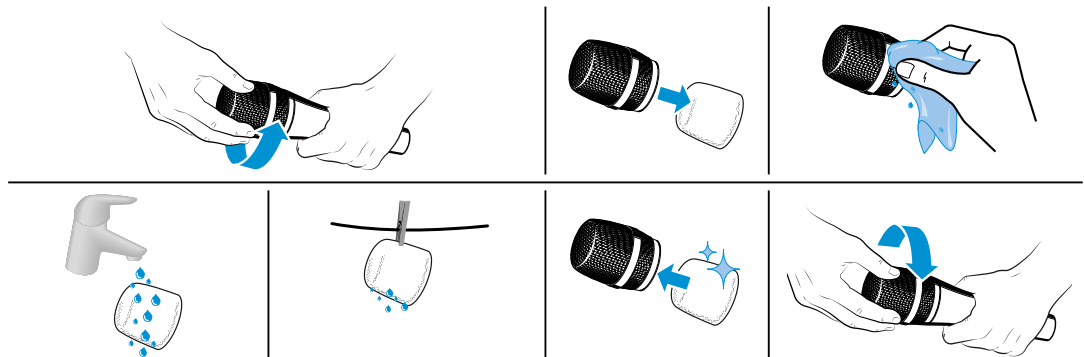
Она может попасть в корпус изделия и вызвать короткое замыкание в электронике.

- ▷ Не допускайте попадания жидкости в изделие.
- ▷ Категорически запрещается использовать растворители или чистящие вещества.

- ▷ Отключите изделия от электрической сети. Перед началом очистки выньте аккумуляторы и батарейки.
- ▷ Очищайте изделия только сухой мягкой тряпкой.

Очистка амбушюра микрофонного модуля

- ▷ Отвинтите амбушюр.
- ▷ Извлеките пенопластовую вставку из амбушюра.
- ▷ Очистите амбушюр слегка влажной тканью снаружи и внутри.
- ▷ При необходимости очистите поролоновую вставку мягким моющим средством или замените ее.
- ▷ Просушите поролоновую вставку.
- ▷ Установите поролоновую вставку на место.
- ▷ Навинтите амбушюр на микрофонный модуль.

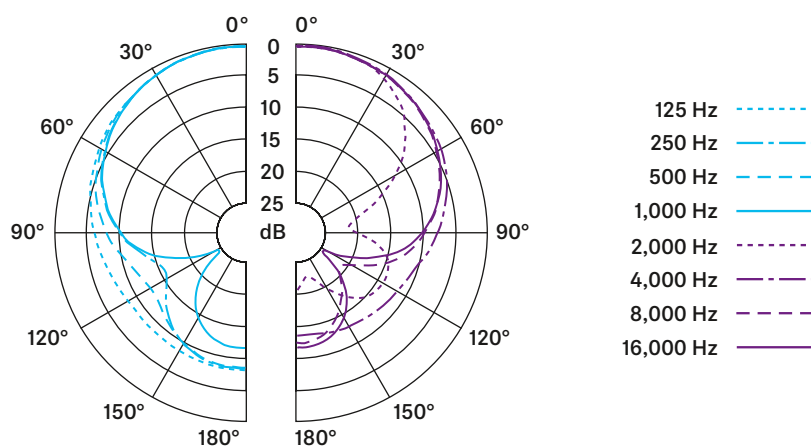




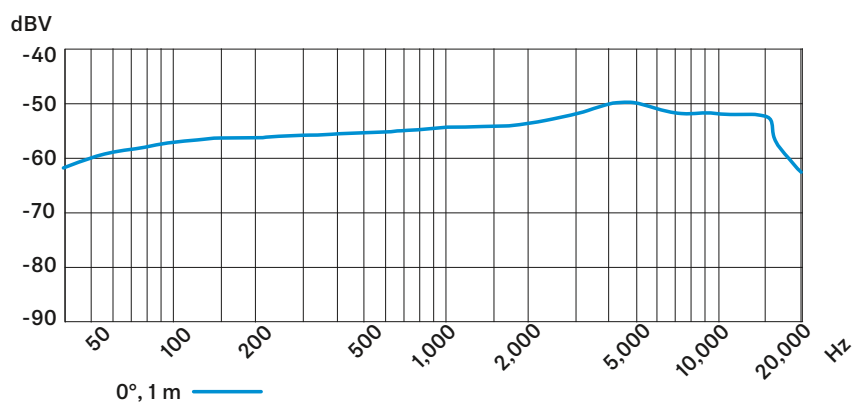
Технические характеристики

Принцип преобразования	Динамический
Диапазон воспроизводимых частот	40 - 16 000 Гц
Характеристика направленности	Суперкардиоидная
Чувствительность в свободном поле (1 кГц)	1,8 мВ/Па
Номинальный импеданс (при 1 кГц)	350 Ом
Минимальное сопротивление до обрыва	1 кОм
Штекер	XLR-3
Диапазон температур	от 0 °С до +40 °С
Размеры	∅ 46 x Д 185 мм
Вес	330 г

полярная диаграмма

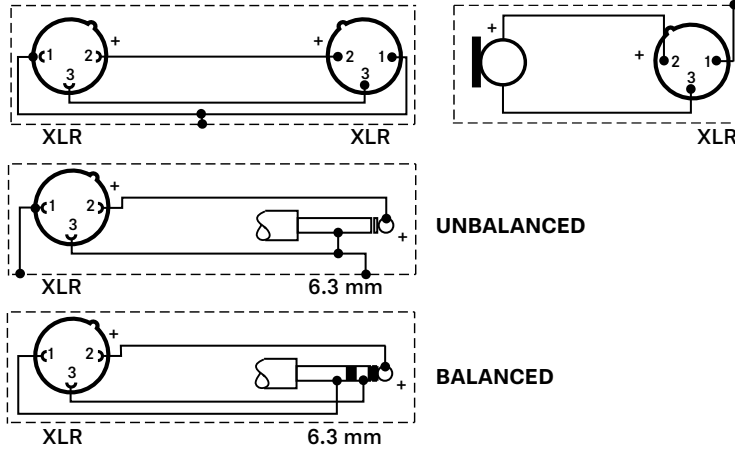


частотный отклик





назначение контактов



Обзор областей применения

- Основная область применения
- Дополнительная область применения

e 602 II				●		●		●	●		●						●
e 604				●							●	●	●	●			●
e 608					●						●	●		●			●
e 609 silver								●			●	●	●	●			●
e 614		●	●			●	●			●				●		●	●
e 835	●	●															●
e 845	●	●															●
e 865	●	●															●
e 901									●		●						●
e 902								●	●		●						●
e 904				●							●	●	●	●			●
e 906							●				●	●	●	●			●
e 908					●						●	●	●	●			●
e 914		●	●			●	●			●				●		●	●
e 935	●																●
e 945	●																●
e 965	●	●				●											● ●